

СИСТЕМА ОПТИЧЕСКОГО ОБНАРУЖЕНИЯ «CHAMELEON»



Описание системы

Работа модуля обнаружения основана на методе оптической детекции.

Использование оптоэлектронных датчиков машинного зрения с высоким разрешением, позволяет обнаруживать малые БПЛА «коптерного типа» с характерными размерами не менее 0,3 x 0,3 м. на расстоянии до 1000м. В секторе обзора 60 градусов по горизонтали и 40 градусов по вертикали. Под характерным размером БПЛА подразумевается фронтальная проекция в двух измерениях с коэффициентом заполнения проекции $K_z > 0,7$.

Минимальная конфигурация Системы:

- модуль «Chameleon» (возможно подключение до двадцати модулей, при наличии сервера);
- автоматизированное рабочее место.

ТЕХНИЧЕСКИЕ ХАРАКТЕРИСТИКИ

Сектор наблюдения:

по азимуту, градус: 60

по углу места, градус: 40

Габаритные размеры, мм: 520x620x620

Вес, кг: 35

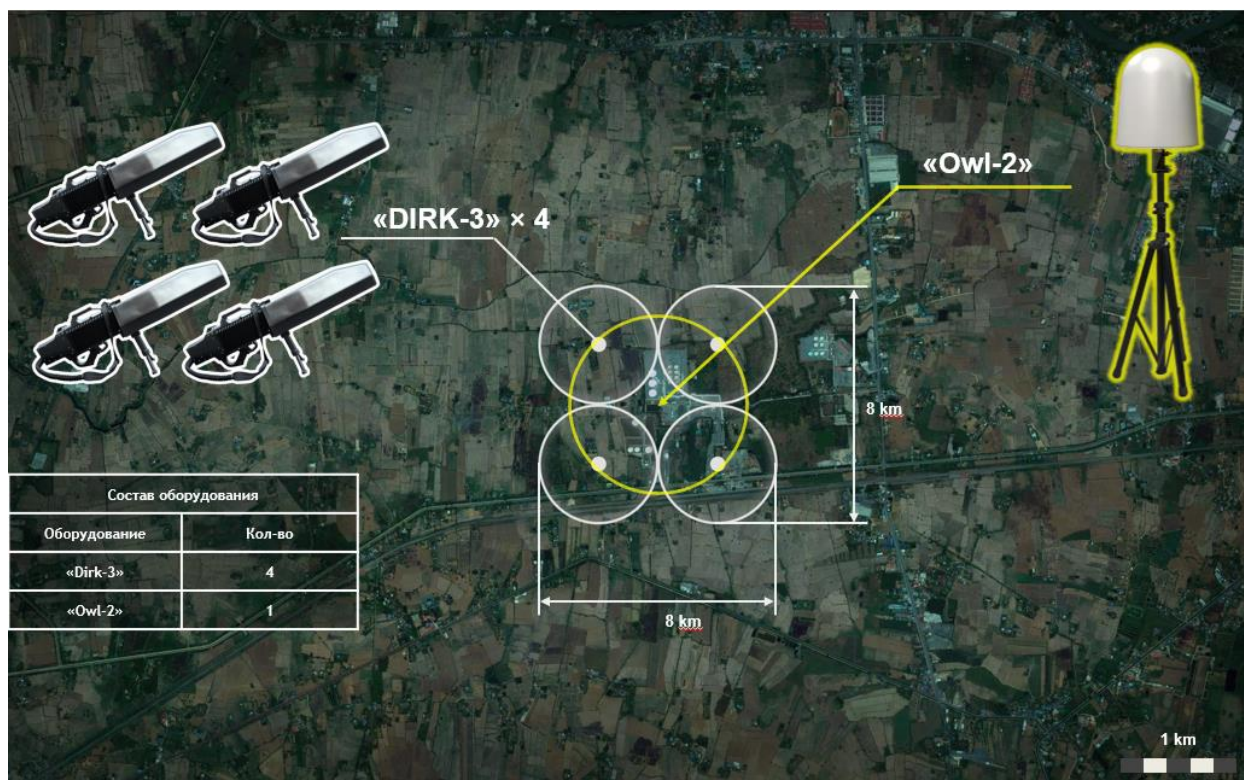
Диапазон рабочих температур: от -30°C до 45°C

Электропитание: 220В/50Гц;

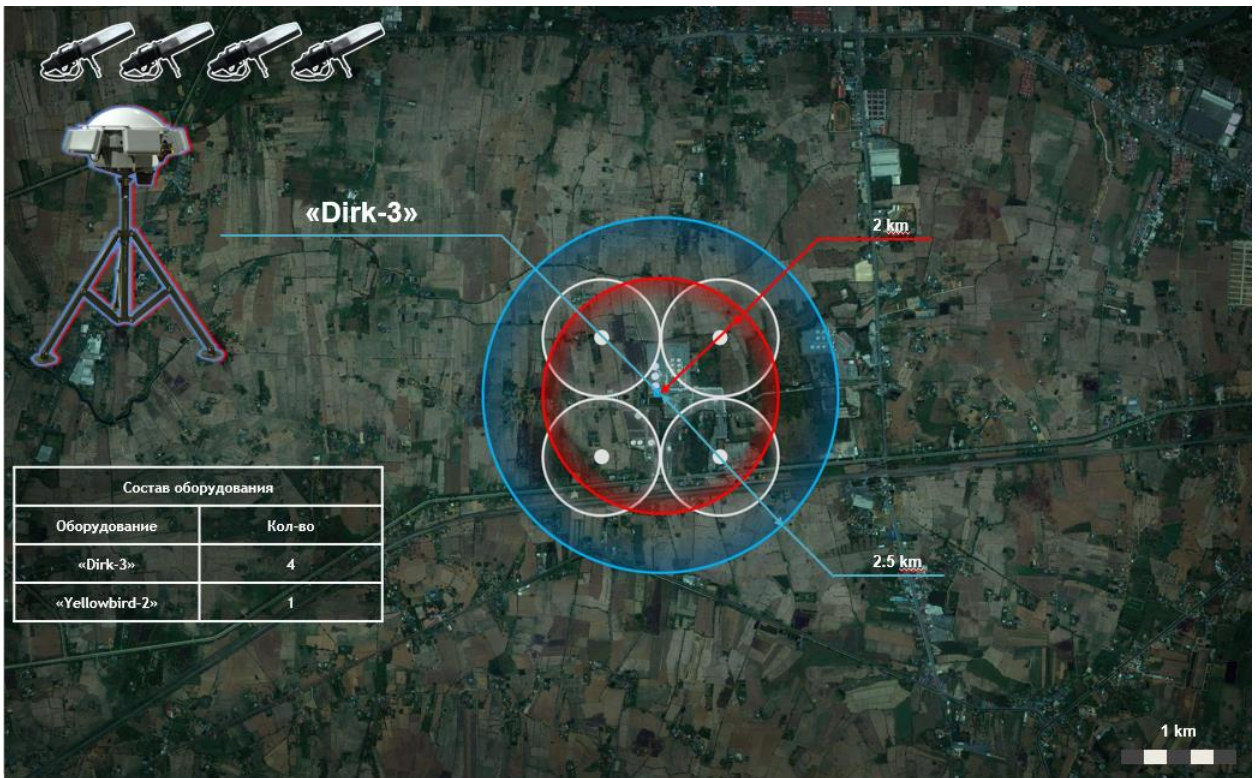
Потребляемая мощность, не более: 400Вт.

ПРИМЕР ПРАКТИЧЕСКОГО ПРИМЕНЕНИЯ ОБОРУДОВАНИЯ

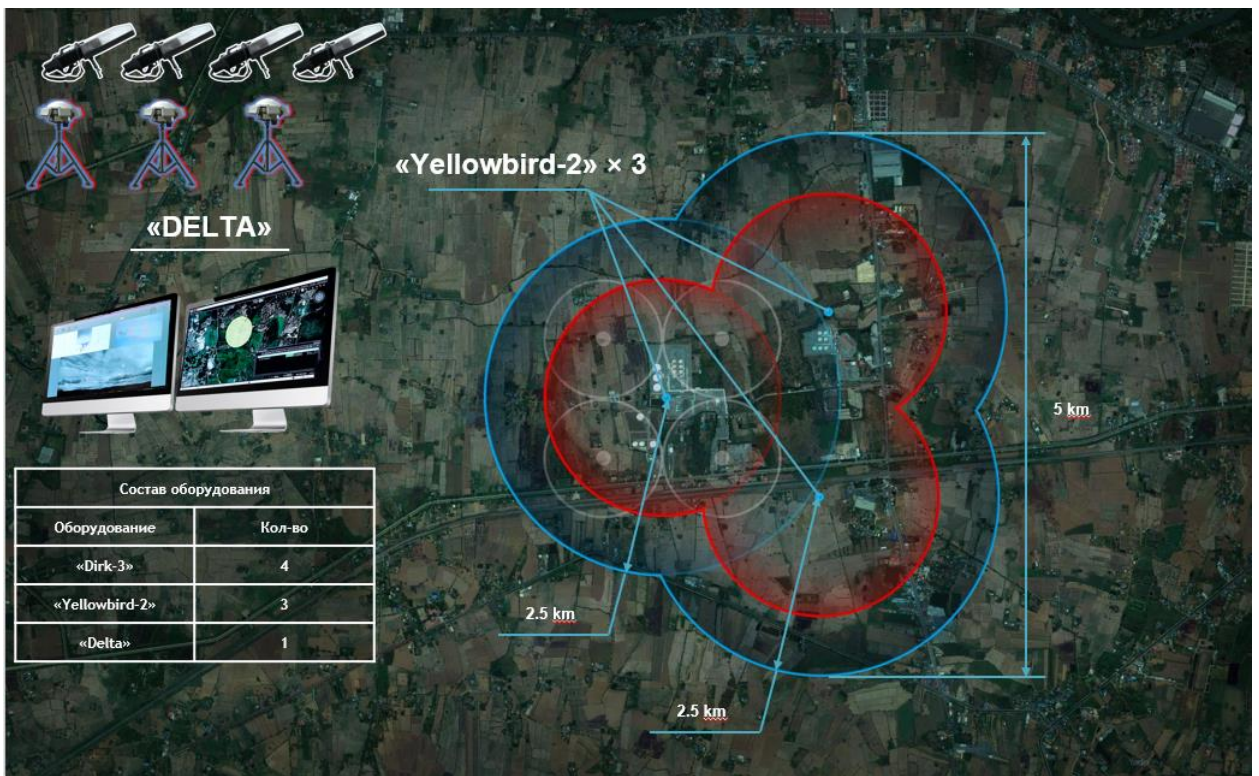
Пример №1.



Пример №2



Пример №3



Пример №4.

