

СИСТЕМА ОБНАРУЖЕНИЯ БЛА «OWL-2»





Описание системы

Система обнаружения предназначена для автоматического обнаружения радиосигналов беспилотных летательных аппаратов, а также передачи сигнала тревоги на пост охраны.

Система является полностью автоматизированной и не требует участия оператора. Обеспечивает обнаружение как профессиональных моделей, управляемых оператором на значительном расстоянии, ориентируясь на поступающий с видеокамеры сигнал, так и моделей нижнего ценового сегмента, требующих присутствия оператора в непосредственной близости от БЛА.

Для формирования больших зон безопасности производится развертывание нескольких систем с объединением в единую локальную вычислительную сеть.

В случае необходимости, возможна организация централизованного управления с автоматизированного рабочего места оператора.

Обеспечивает:

- обнаружение радиосигналов канала управления БЛА в заданных диапазонах частот;
- обнаружение радиосигналов передачи данных БЛА в заданных диапазонах частот.

Система состоит из:

- одного и более автоматических постов охраны (АПО);
- пульта управления и сигнализации (ПУИС).

АПО и ПУИС объединяются в единую локальную вычислительную сеть (ЛВС).

Диапазон рабочих температур: от -20°C до 45°C.

Электропитание: 220В/50Гц

Потребляемая мощность не более 350Вт.

Диапазоны рабочих частот:

433 МГц, 868 МГц, 1200 МГц, 2400 МГц, 5800 МГц.

Дальность обнаружения:

2500 м

Комплектация:

1. Пульт Управления



2. Антенная система

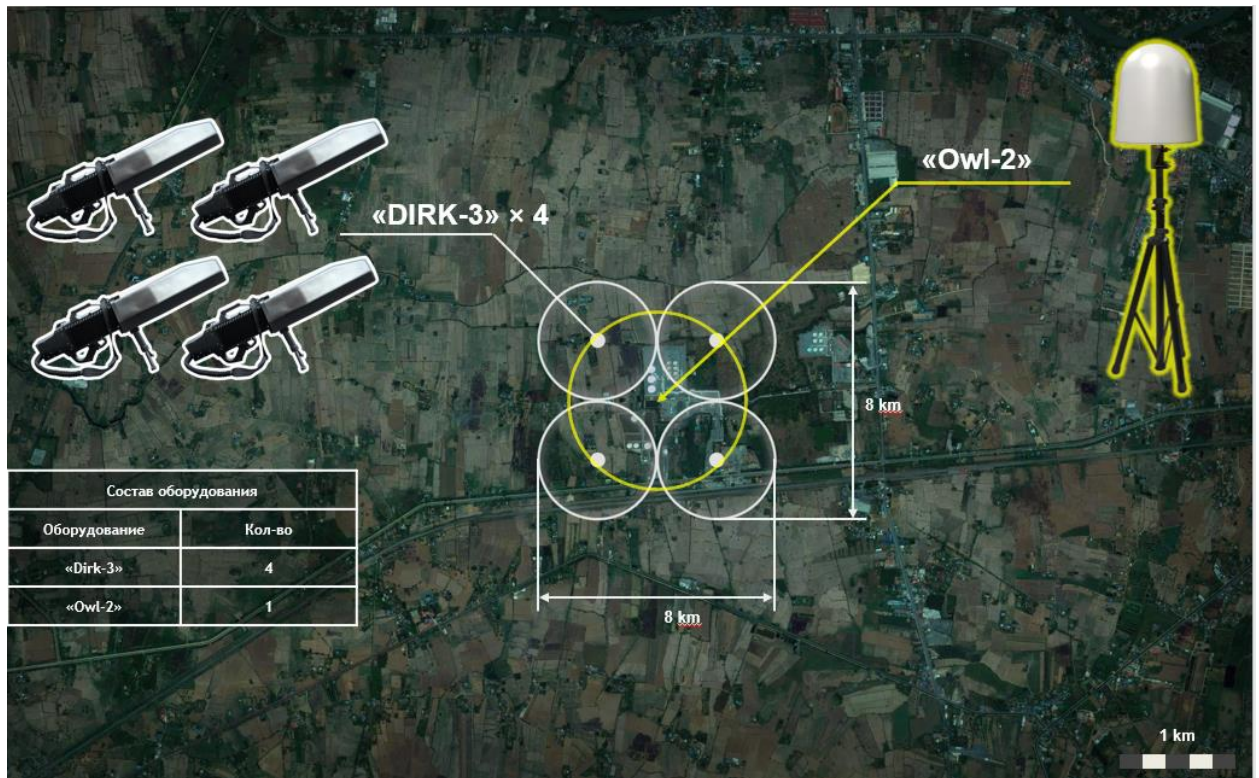


3. Система в термощкафу

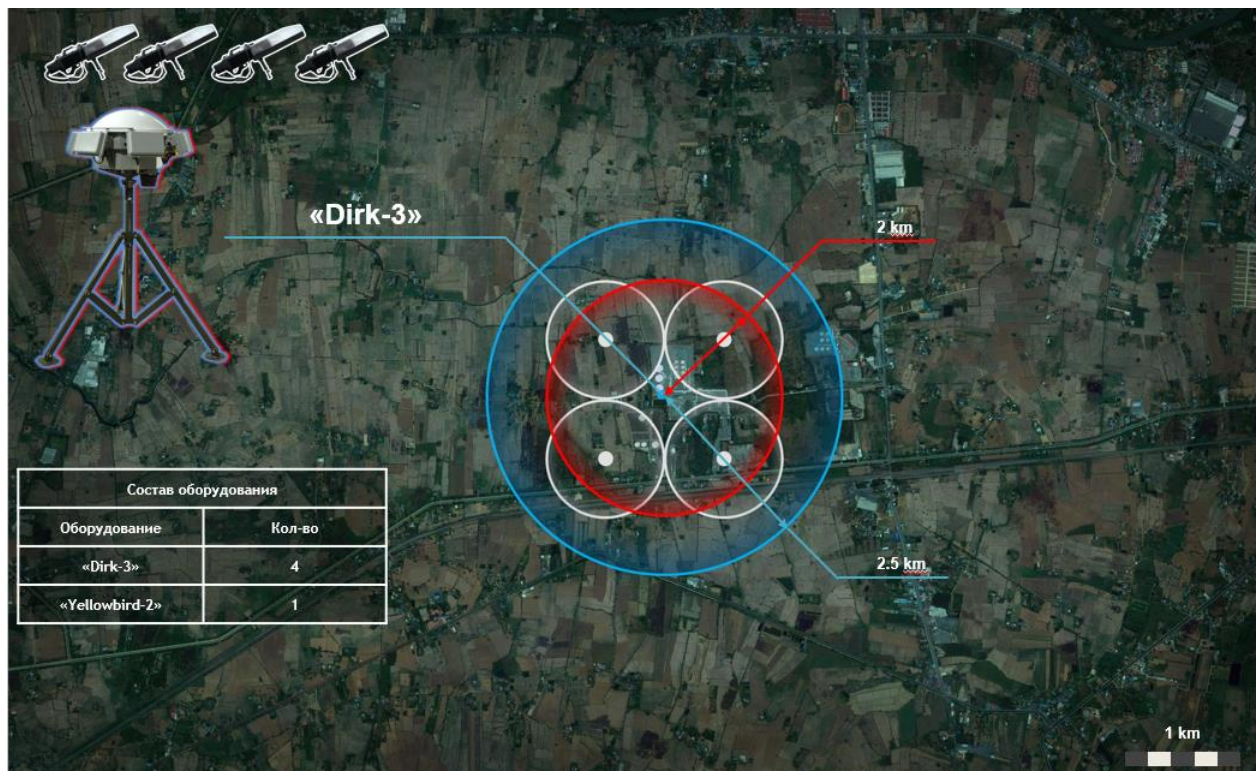


ПРИМЕР ПРАКТИЧЕСКОГО ПРИМЕНЕНИЯ ОБОРУДОВАНИЯ

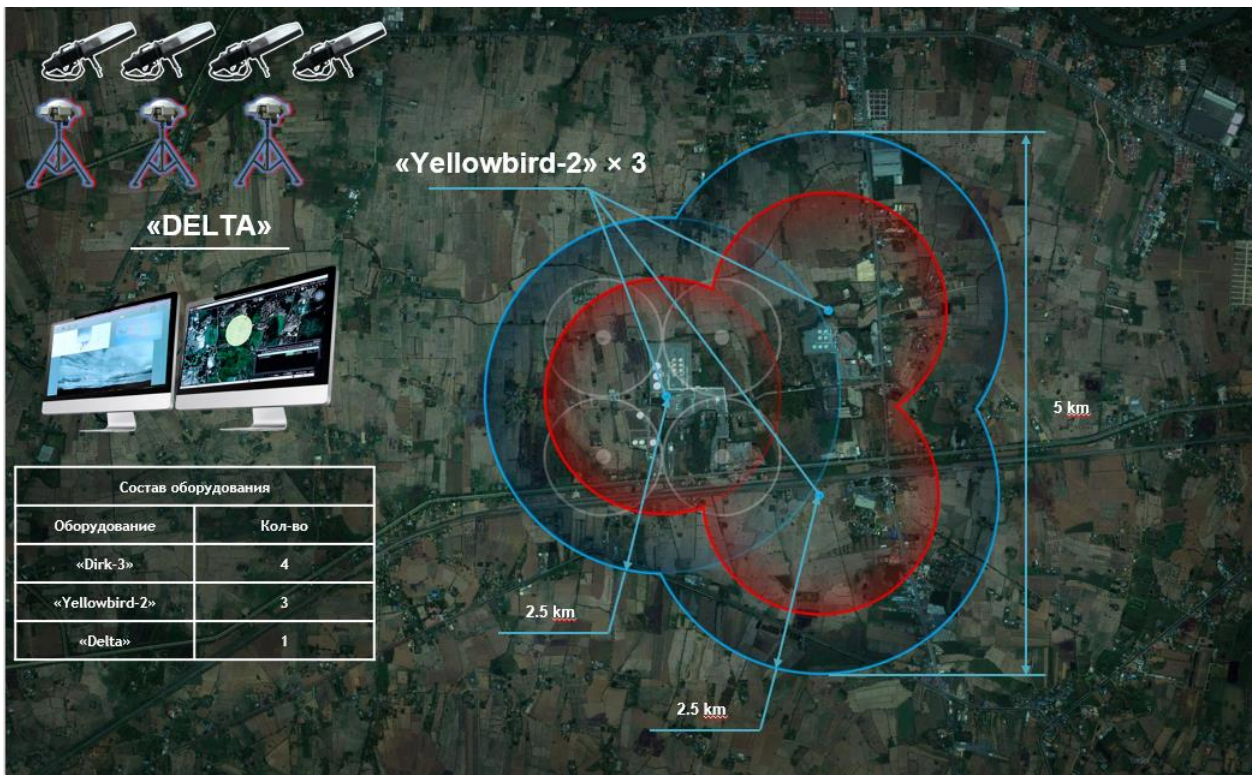
Пример №1.



Пример №2



Пример №3



Пример №4.

